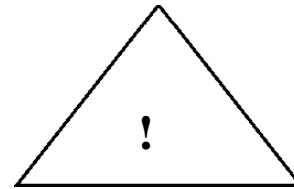
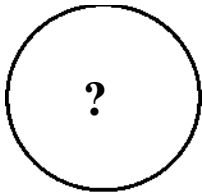


Cómo Usar los Diagramas de Diagnóstico de Averías

Los diagramas de diagnóstico de averías fueron desarrollados para usarse conjuntamente con la información de servicio de las secciones que vienen a continuación. Si se usan de la manera prevista, estas dos secciones del manual permitirán que el técnico de servicio diagnostique rápidamente muchos de los problemas relacionados con las máquinas fabricadoras de hielo. Cuando se usan apropiadamente, los diagramas de diagnóstico de averías pueden llevarle de un síntoma general hasta el componente que tenga más probabilidades de ser el causante del problema. Los diagramas no están diseñados como “guías de recambio de piezas”; no los use con esa intención. Los componentes bajo garantía que se devuelvan a fábrica serán probados por nuestro personal y la garantía no será aplicable si se determina que no son defectuosos. Refiérase a la página A-1 para obtener instrucciones sobre cómo usar el manual completo.

Los diagramas consisten en tres tipos de figuras:



Los círculos contienen una PREGUNTA a la que debe contestarse con sí o no y la respuesta le llevará a otro círculo, a un rectángulo con una verificación o a un triángulo con una solución.

Los rectángulos contienen una VERIFICACIÓN que le sugerirá que verifique un punto para determinar si funciona correctamente y, a menudo, le referirá a una página en la sección de información de servicio de este manual. El resultado de la verificación puede llevarle a otra figura o a un triángulo con la solución.

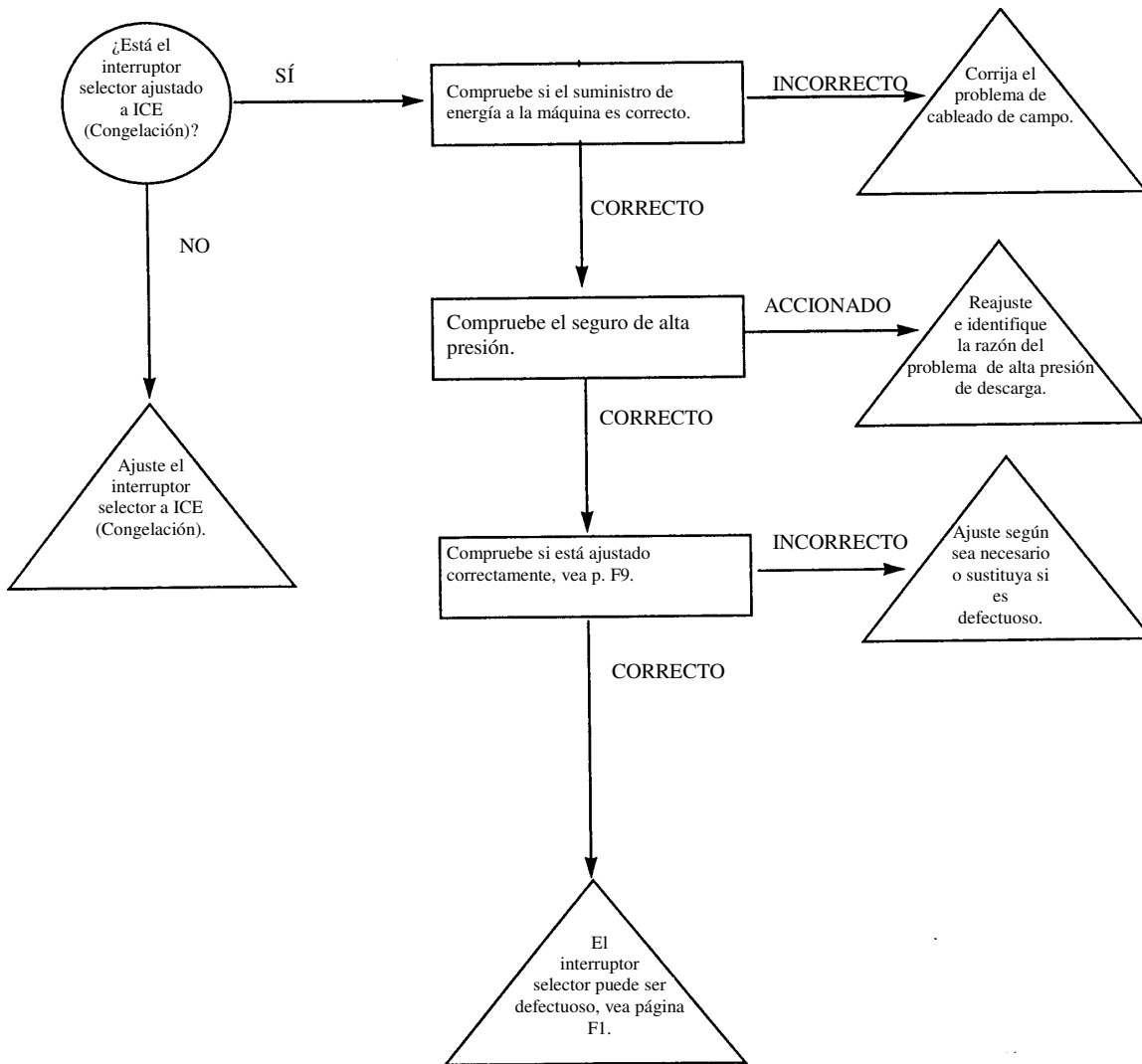
Los triángulos contienen una SOLUCIÓN sugiriéndole qué componente es el posible causante del problema descrito en el encabezamiento del diagrama. Cuando llegue a un triángulo con una solución, **no asuma** inmediatamente que el componente es defectuoso. El último paso es verificar si el componente es realmente defectuoso, consultando la información de servicio en las secciones que vienen a continuación.

Para usar los diagramas de diagnóstico de averías, busque primero la página con el encabezamiento que describe el tipo de problema que ocurre. Comience por la parte superior de la página y siga el diagrama paso a paso. Cuando llegue a un rectángulo con una verificación, puede que tenga que referirse a otra sección del manual. Una vez que alcance un triángulo con la solución, refiérase a la sección de información de servicio apropiada para verificar si el componente indicado por la solución en el triángulo es, en realidad, el causante del problema. Ajústelo, repárelo o reemplácelo según sea necesario.

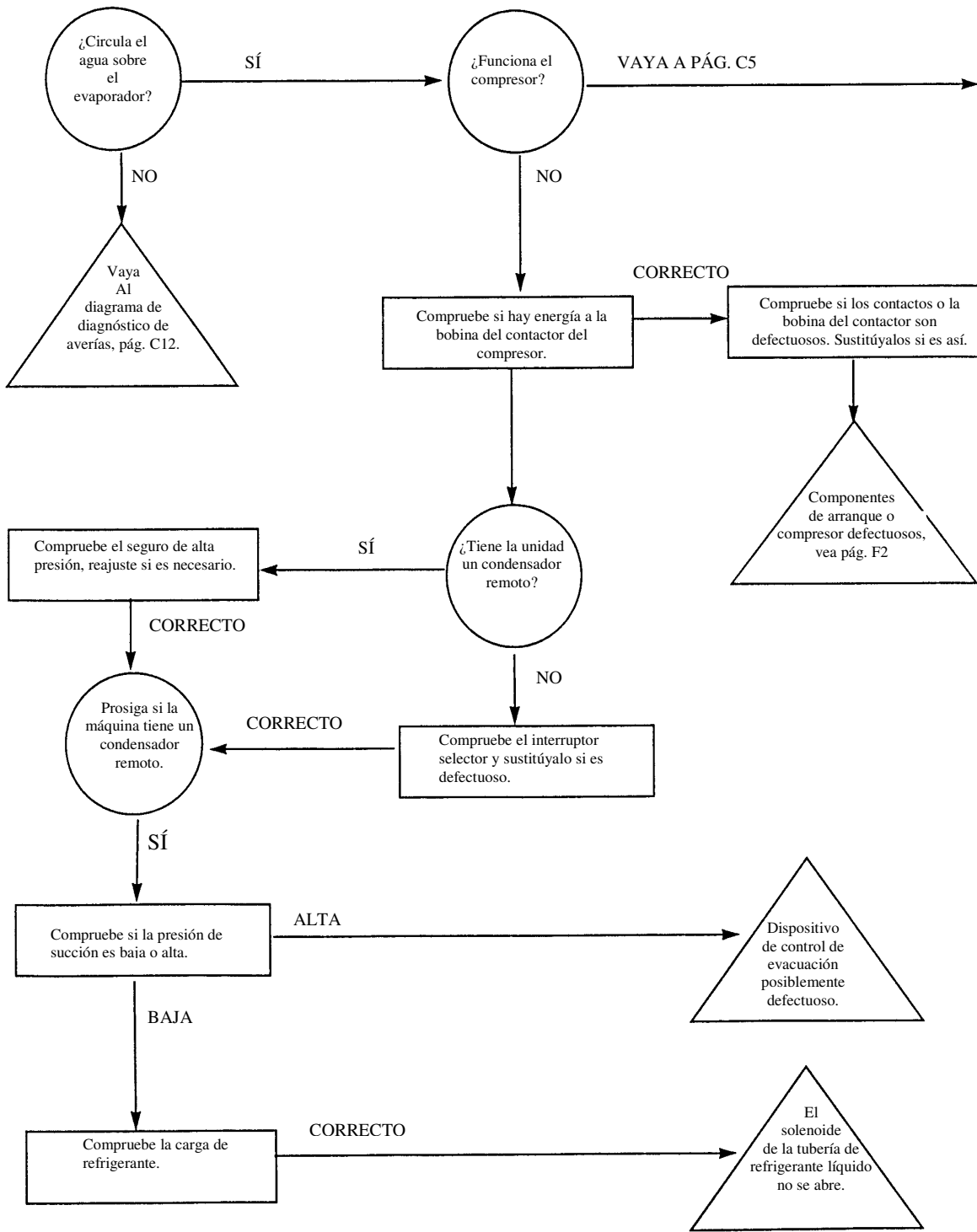
Diagramas de Diagnóstico de Averías

La máquina no funciona	C-3
La máquina funciona pero no fabrica hielo	C-4 y C-5
Producción lenta (formación de cubitos buena)	C-6
Baja presión de succión	C-7
Alta presión de succión	C-8
Los cubitos están huecos	C-9
El grosor del puente es irregular	C-10
El grosor del puente de hielo varía de ciclo a ciclo	C-11
La máquina produce hielo turbio	C-12
Distribución deficiente de agua sobre el evaporador	C-13
La máquina no entra en el ciclo de cosecha	C-14
La máquina entra en el ciclo de cosecha y vuelve al ciclo de congelación prematuramente	C-15
Duración excesiva del ciclo de cosecha	C-16
El hielo no se desprende del evaporador	C-17
Evaporador caliente, baja presión de succión (sólo en modelos remotos)	C-18

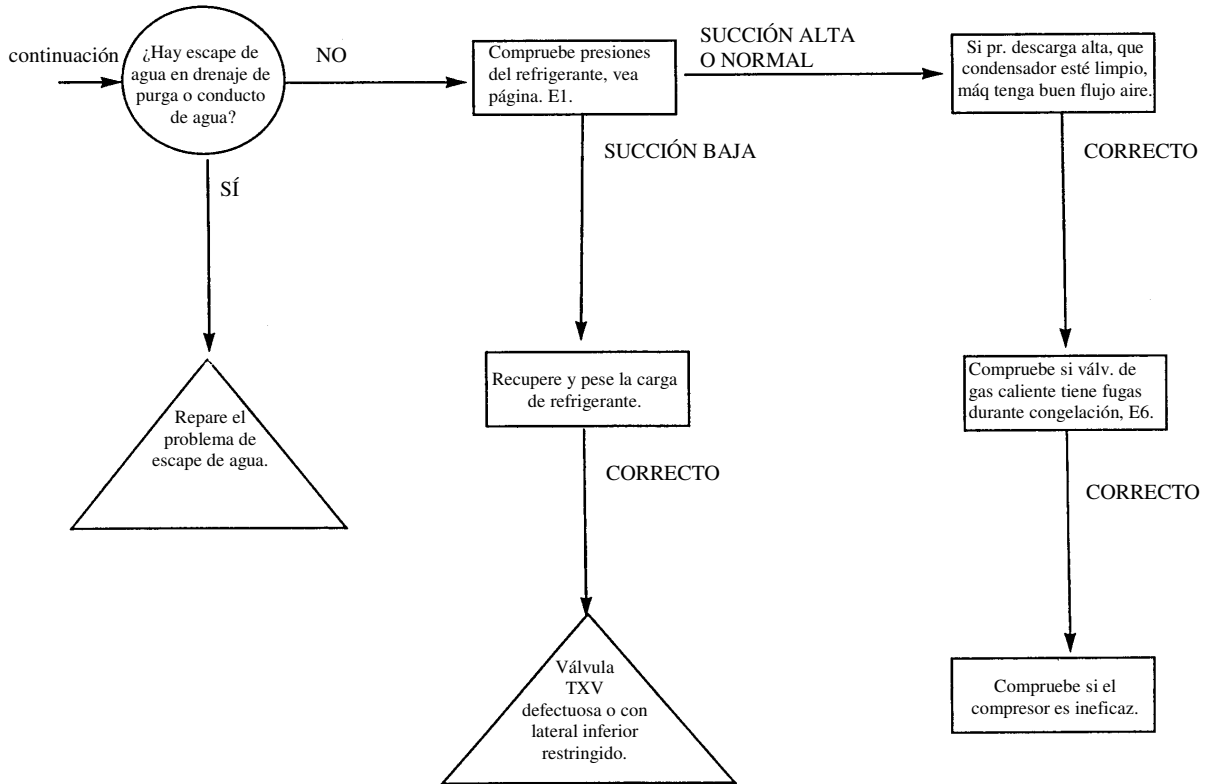
La Máquina no Funciona



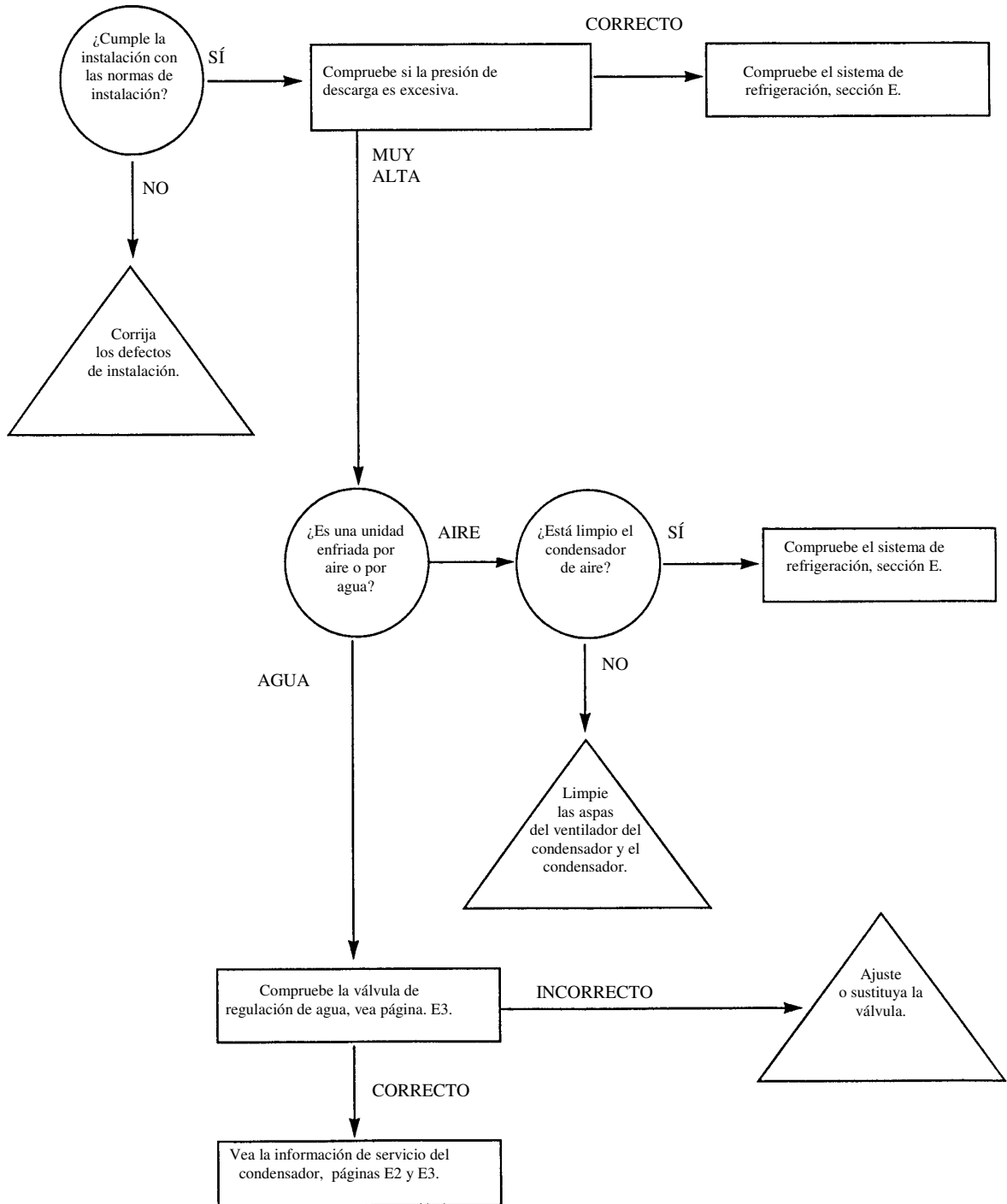
La Máquina Funciona pero no Fabrica Hielo



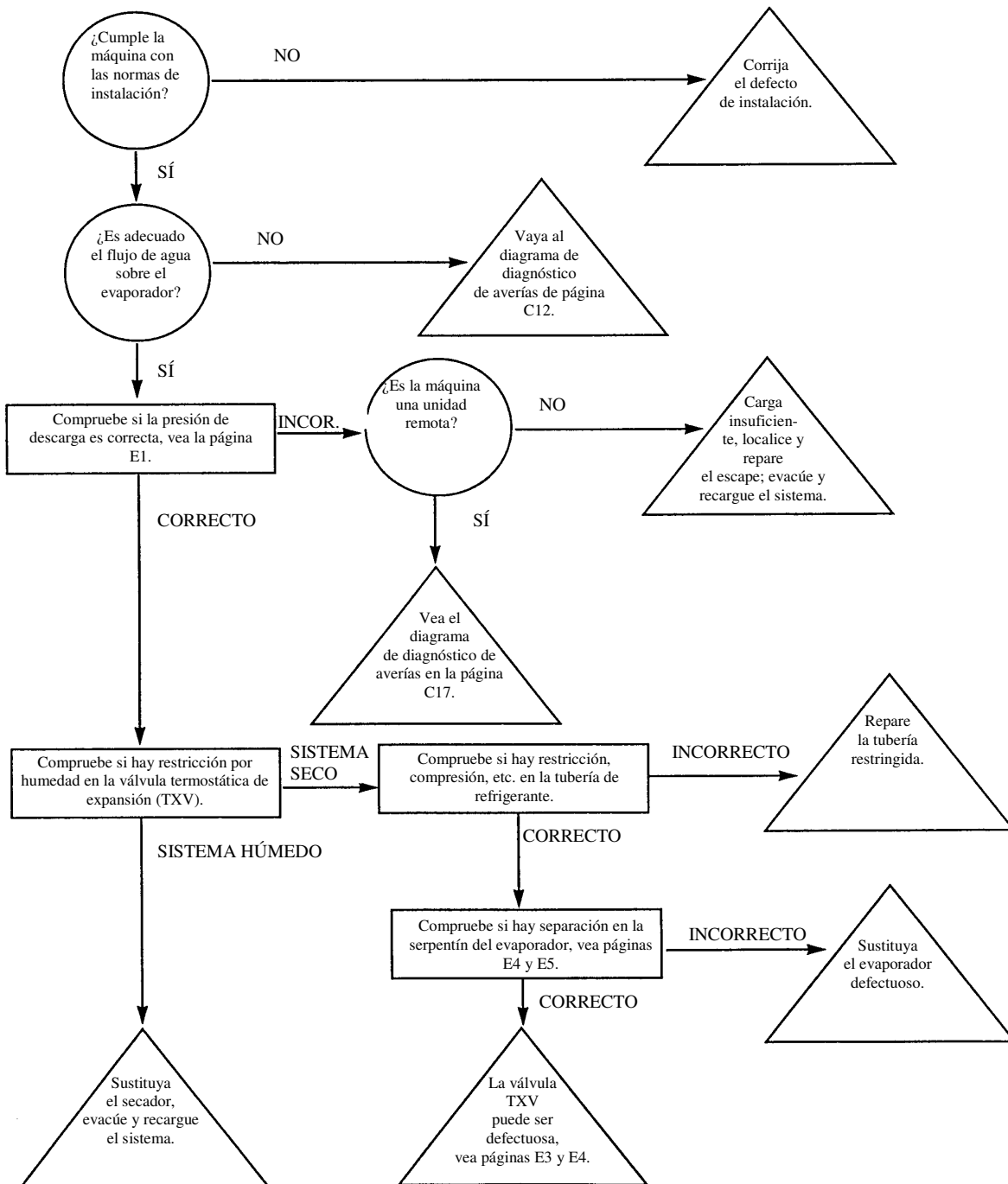
La Máquina Funciona pero no Fabrica Hielo (continuación)



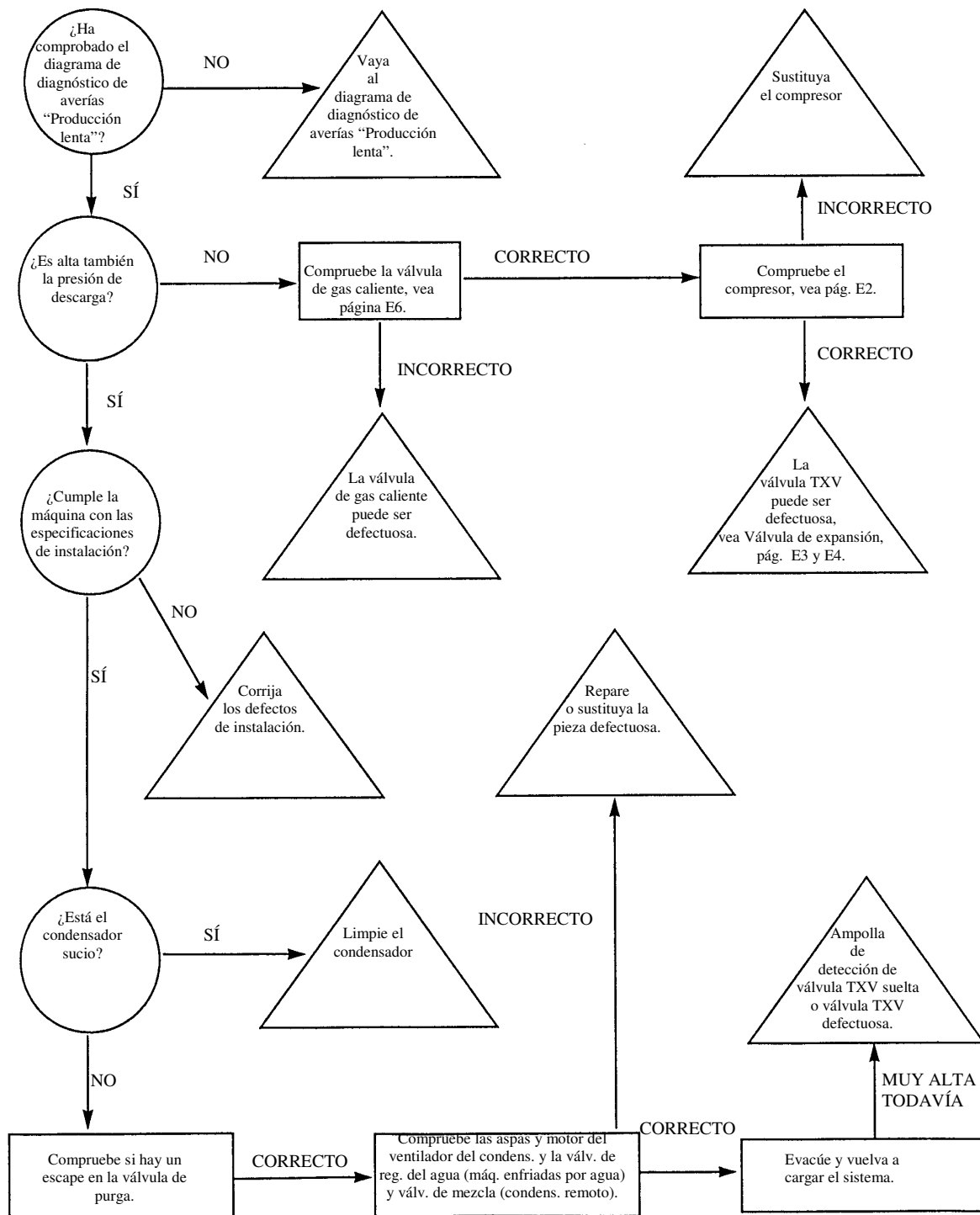
Producción Lenta (Formación de Cubitos Buena)



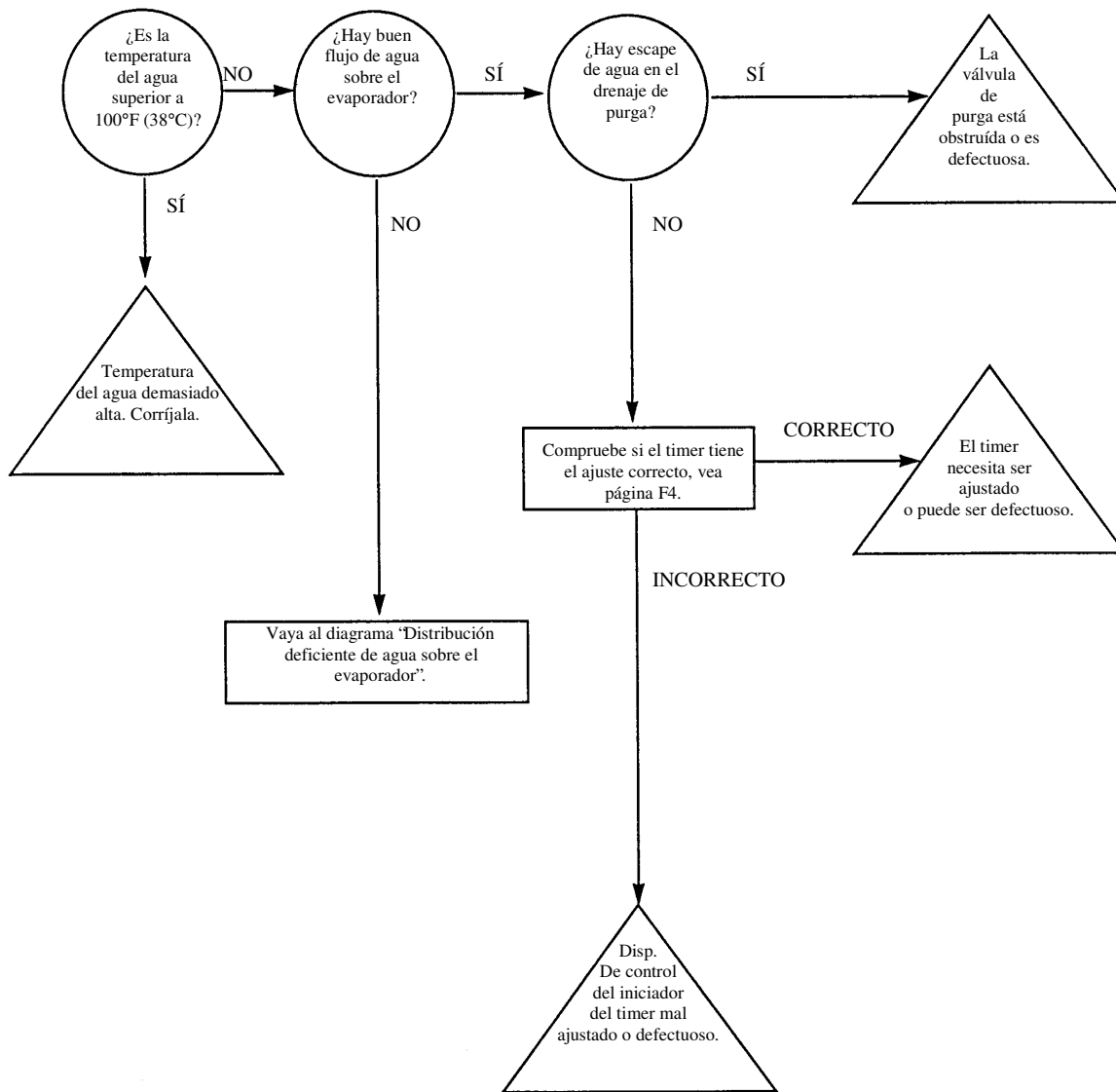
Baja Presión de Succión



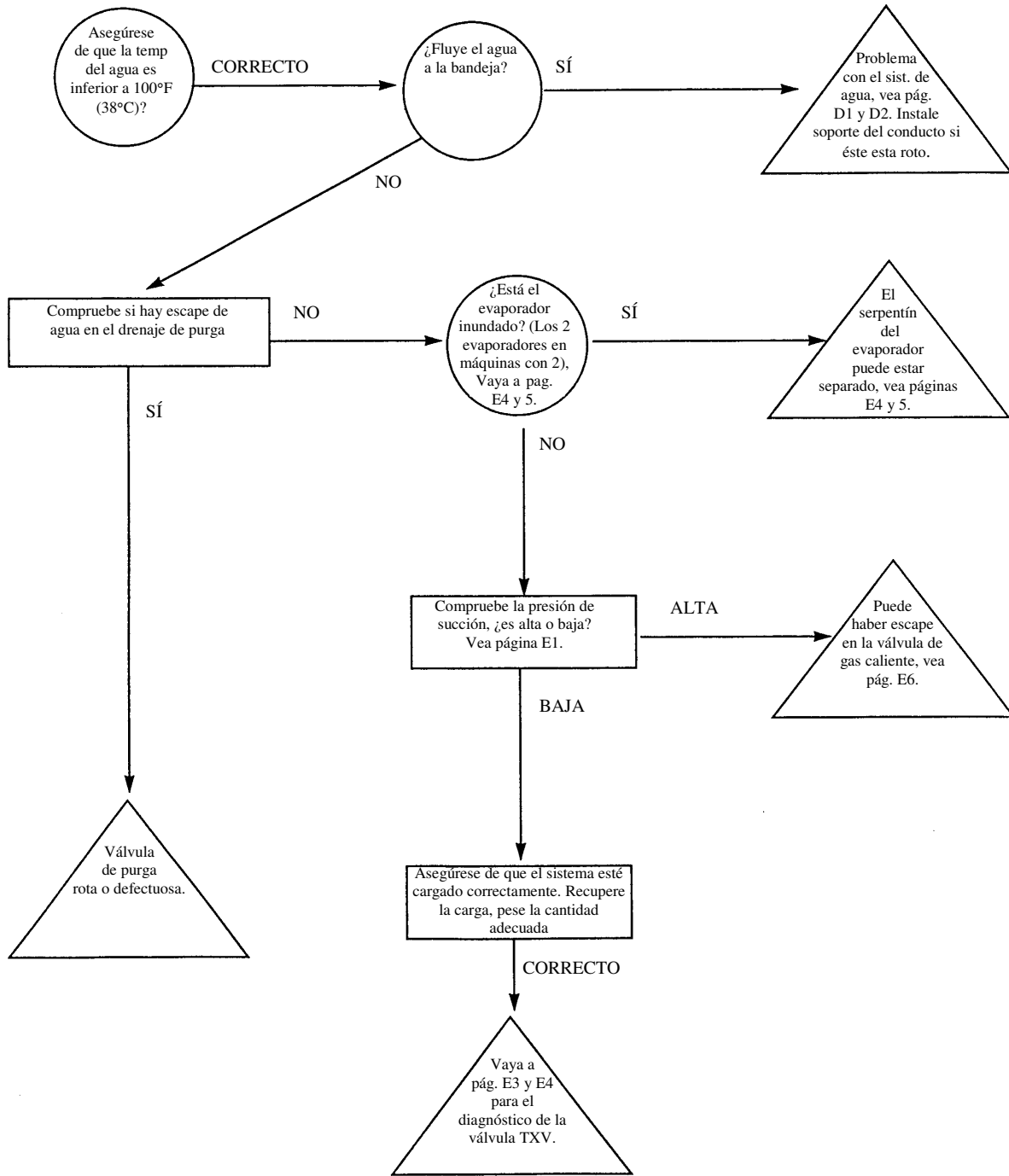
Alta Presión de Succión



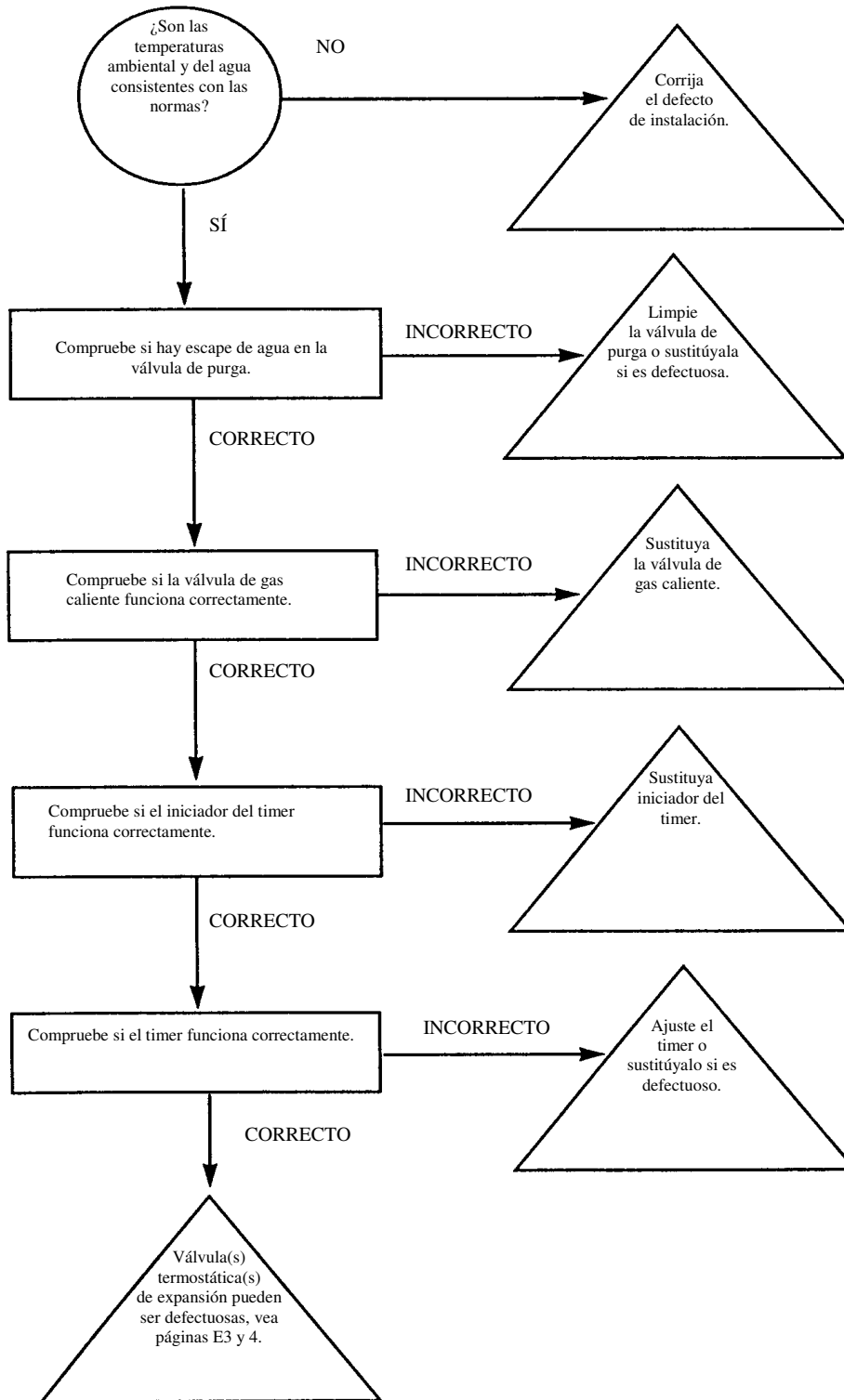
Los Cubitos están Huecos



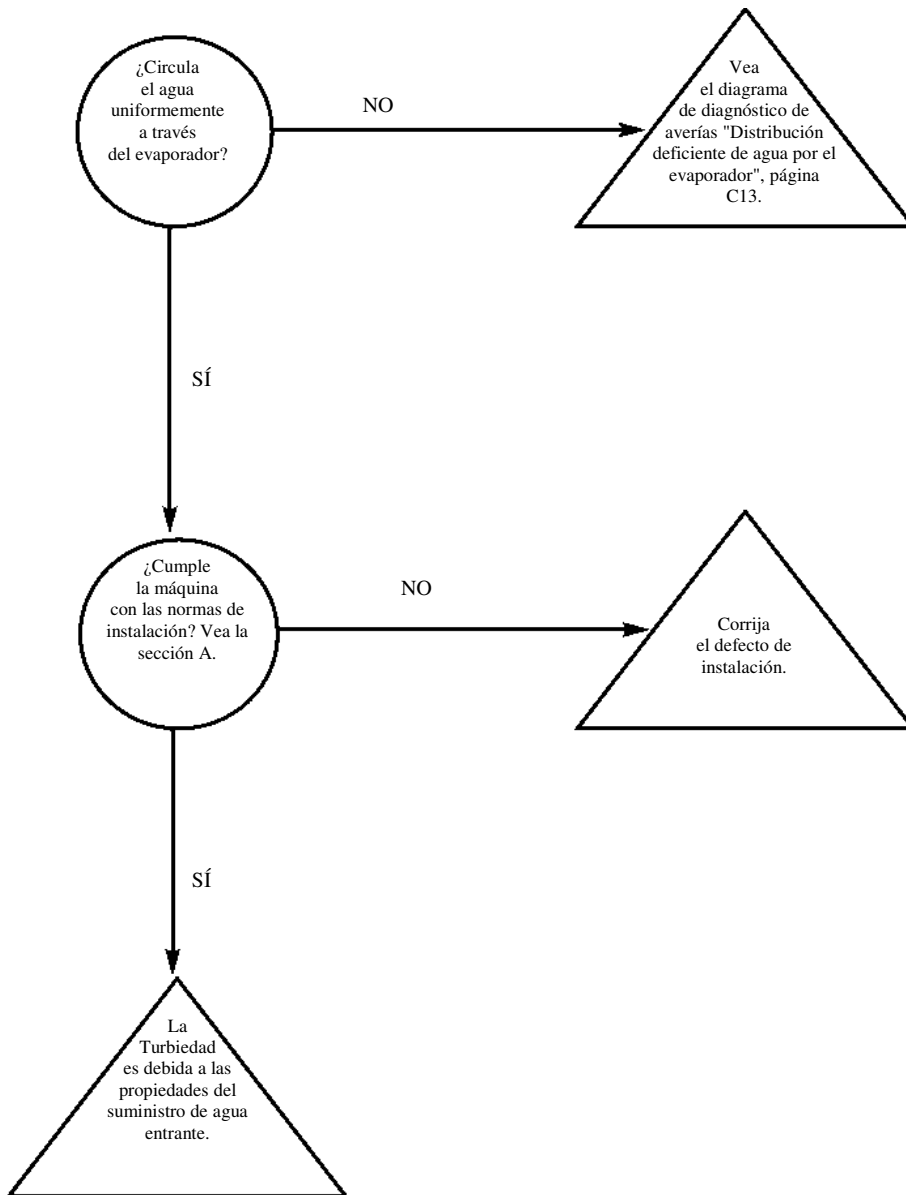
El Grosor del Puente es Irregular



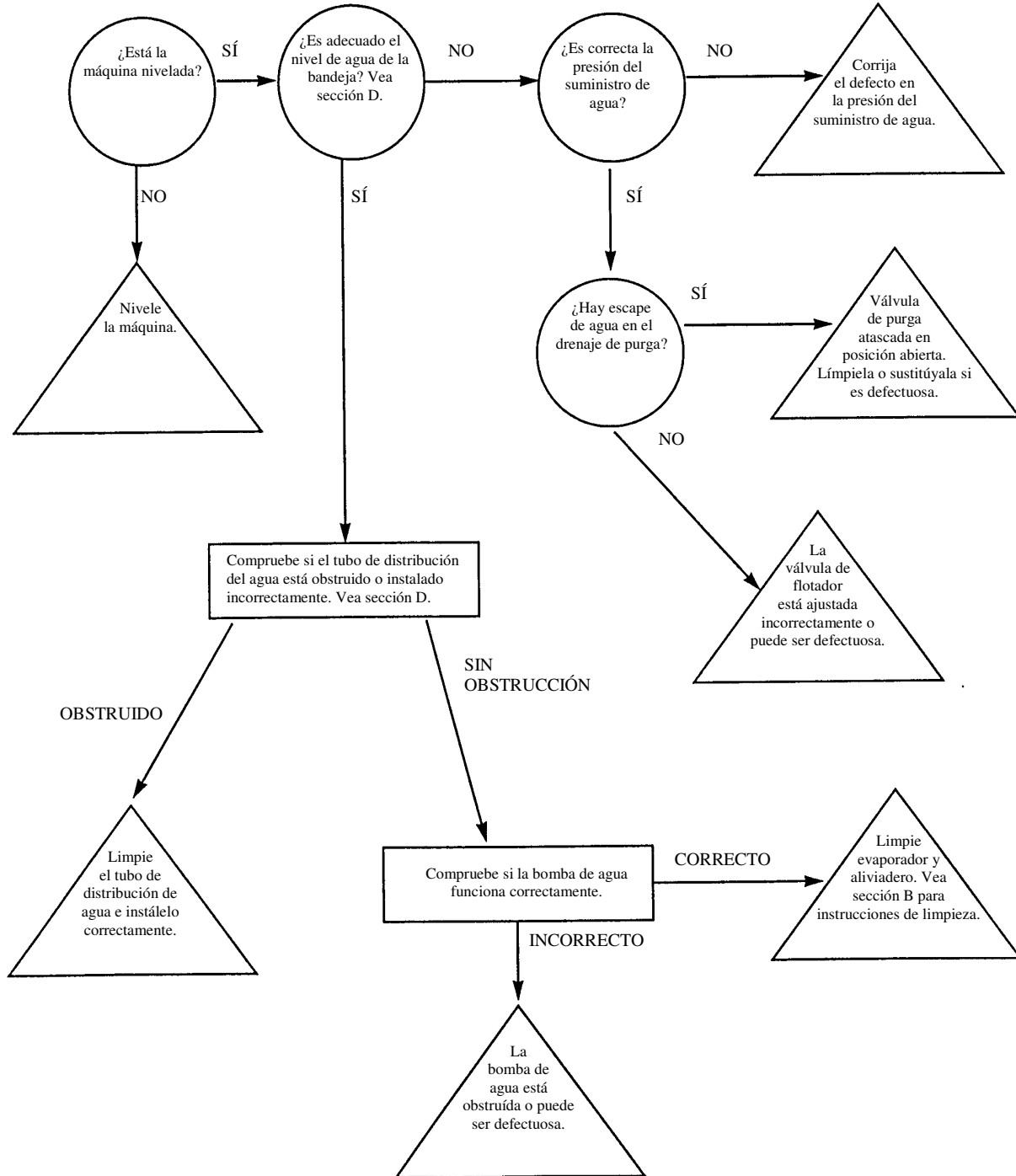
El Grosor del Puente de Hielo Varía de Ciclo a Ciclo



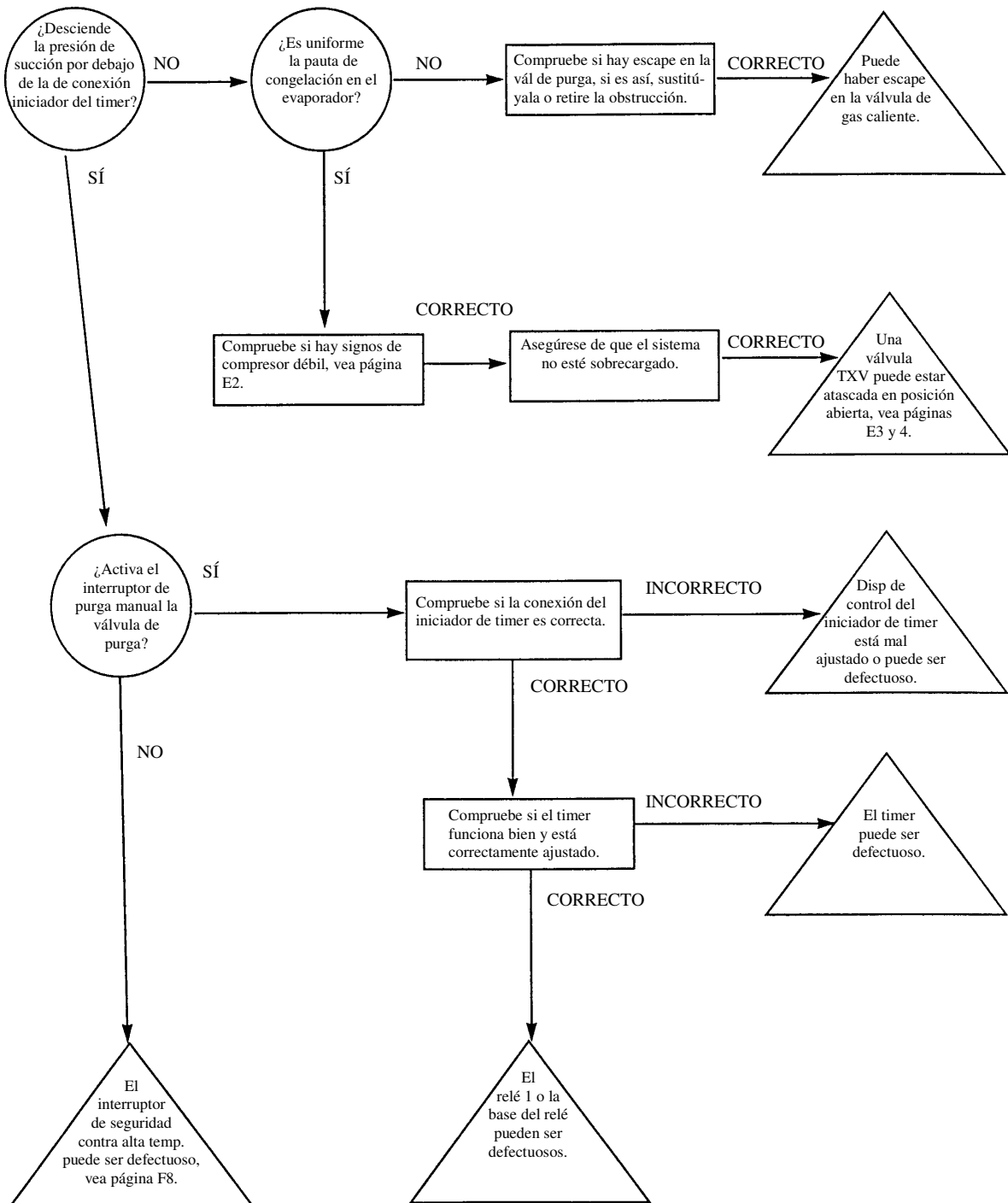
La Máquina Produce Hielo Turbio



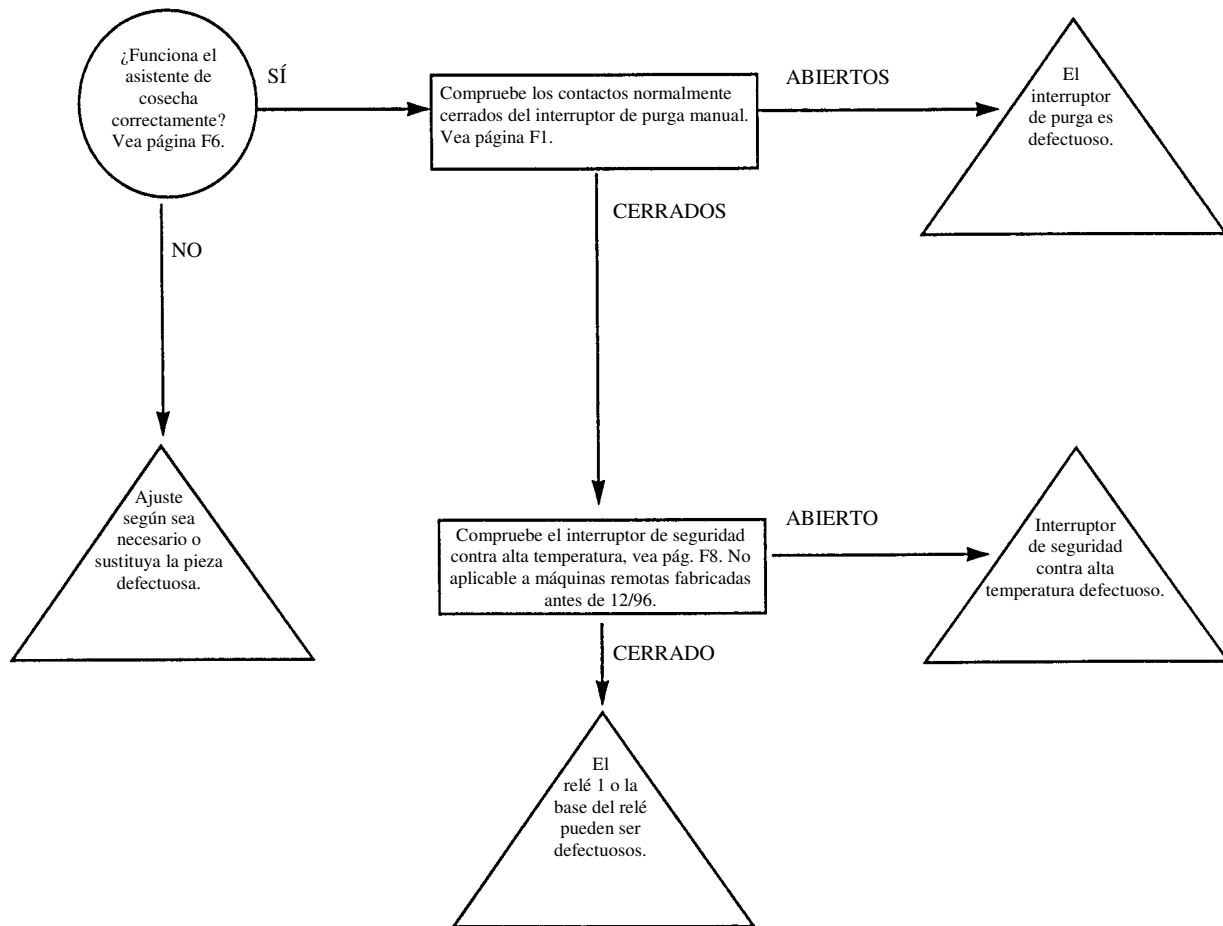
Distribución Deficiente de Agua sobre el Evaporador



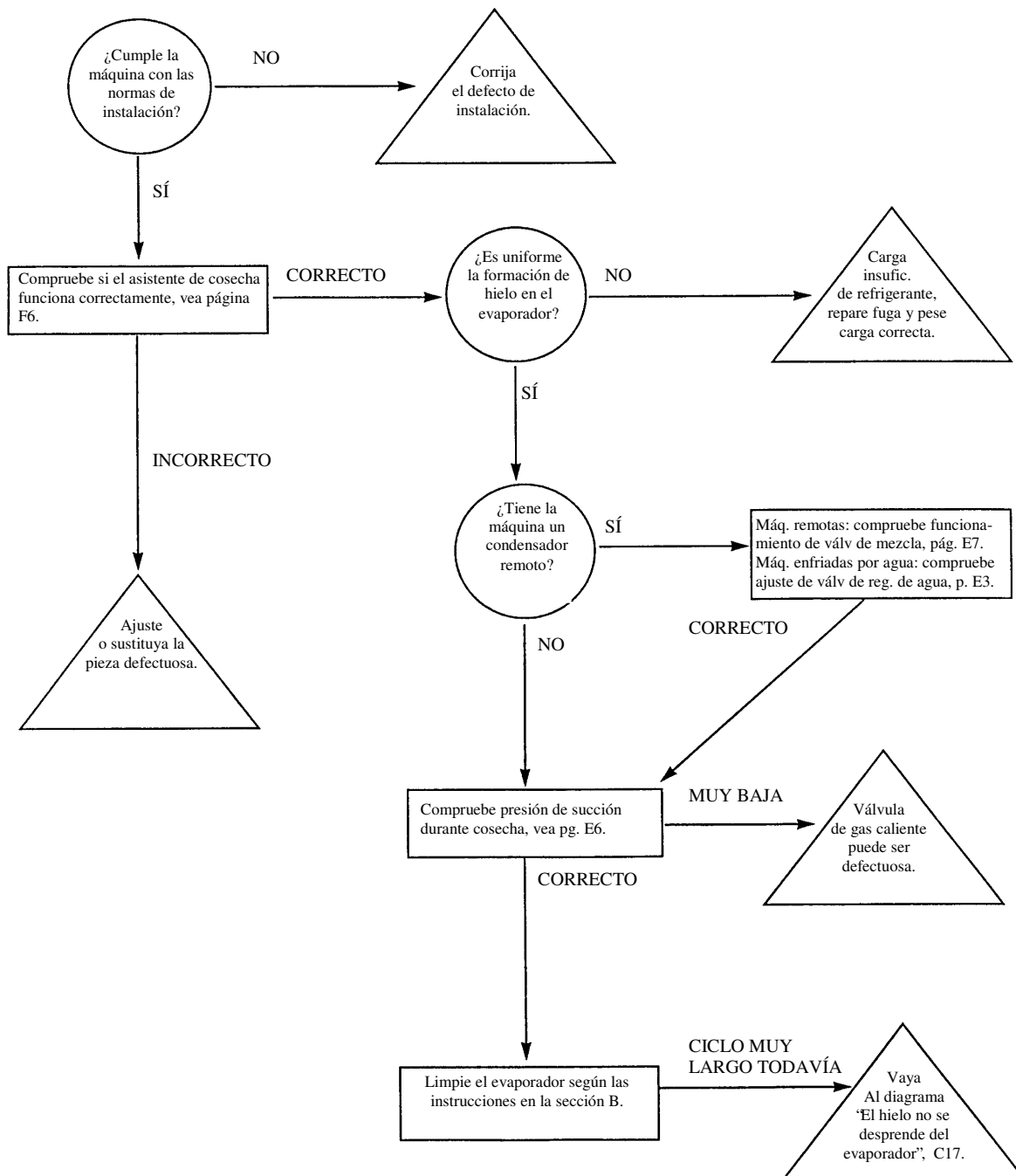
La Máquina no Entra en el Ciclo de Cosecha



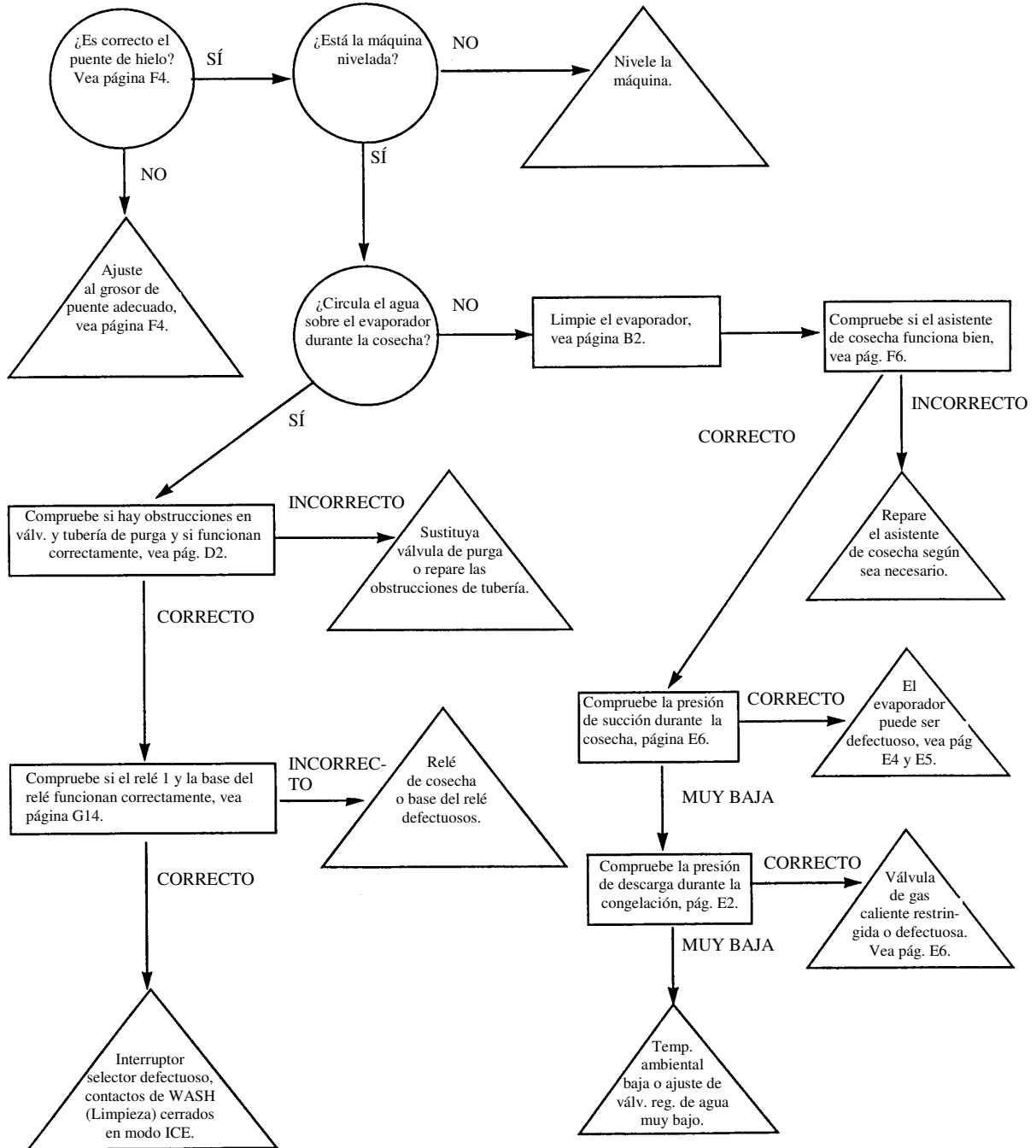
La máquina Entra en el Ciclo de Cosecha y Vuelve al Ciclo de Congelación Prematuramente



Duración Excesiva del Ciclo de Cosecha



El Hielo no se Desprende del Evaporador



Evaporador Caliente, Bajas Presiones de Succión y de Descarga (Sólo en Modelos Remotos)

